

RITIRO INGOMBRANTI E R.A.E.E. A DOMICILIO



Il servizio di raccolta ingombranti e R.A.E.E. (Rifiuti Apparecchiature Elettriche ed Elettroniche) di grandi dimensioni a domicilio va prenotato telefonicamente chiamando il numero verde dal Lunedì al Venerdì dalle ore 9,00 alle ore 13,00

NUMERO VERDE
800 135 586

Il materiale da smaltire deve trovarsi sul marciapiede davanti al numero civico dell'utente nel giorno e nell'orario che verranno indicati dall'operatore del Numero Verde al momento della prenotazione. Il rifiuto deve essere adeguatamente conferito, facilmente movimentabile dagli operatori e non deve presentare parti taglienti e sporgenti.

SERVIZIO RACCOLTA PANNOLINI/PANNOLONI (sacco rosso)



E' disponibile il servizio aggiuntivo di raccolta domiciliare di pannolini/pannoloni. Le richieste di attivazione si effettuano contattando l'Ecosportello tramite numero verde **800 135 586**

APERTURA ECOSPORTELLO

Lunedì, Martedì e Giovedì
dalle 8,30 alle 13,00 e dalle 14,00 alle 17,00
Mercoledì, Venerdì e Sabato
dalle 8,30 alle 13,00

presso la
Comunità Montana Valle del Verbano
Via Asmara, 56 - Luino

Per informazioni, segnalazioni ritiro forniture
ecosportelloverbano@econord.it



Comunità montana Valli del Verbano
Via Asmara, 56 - 21016 Luino (VA)
Tel +39 0332 50 50 01 - Fax +39 0332 50 50 50

Posta elettronica:
ecosportelloverbano@econord.it

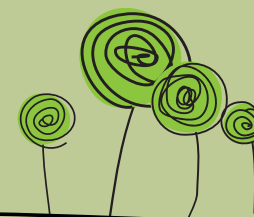
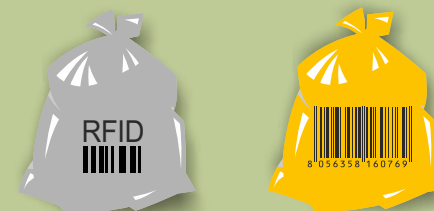


ECONORD

NUMERO VERDE
800 135 586



NUOVI SACCHI CONTENITORI RFID



da utilizzare per
la raccolta
differenziata

*dal 1° Dicembre 2021 inizia il Nuovo
Servizio di Igiene Urbana...*



ECONORD

NUOVI SACCHI E CONTENITORI PER LA RACCOLTA DIFFERENZIATA

Cari concittadini,

a partire dal mese di Dicembre ci troveremo ad affrontare insieme un importante cambiamento nel sistema di raccolta differenziata: **il conferimento di tutti i rifiuti sarà possibile esclusivamente esponendo i nuovi sacchi e contenitori dotati di codice identificativo personale.**

CHE COSA CAMBIA?

Per chi differenzia correttamente, non cambia praticamente nulla, o quasi: **da Dicembre si dovranno esporre i rifiuti solo negli appositi sacchi e contenitori dotati di codice identificativo personale possibilmente solo quando pieni e tutte le volte che il rifiuto verrà raccolto sarà associato all'utenza.**

Questo metodo consentirà di monitorare l'andamento della raccolta, al fine di ottimizzare i servizi erogati e migliorare la raccolta differenziata dei nostri rifiuti, tutelando così le risorse del nostro ambiente.

COME AVVIENE LA RACCOLTA

Inserire nei **SACCHI E CONTENITORI MUNITI DI MICROCHIP** i rifiuti. I sacchi e contenitori **VANNO ESPOSTI SOLO QUANDO SARANNO PIENI** in modo da ottimizzare il numero di svuotamenti. Differenziando al massimo e in modo corretto i rifiuti, i sacchi e contenitori si riempiranno più lentamente e potranno essere esposti per lo svuotamento con minor frequenza. Per tutte le utenze il microchip sarà letto direttamente dagli operatori con apposito dispositivo installato sul mezzo di raccolta o portatile.

I NUOVI SACCHI SI POTRANNO UTILIZZARE ECLUSIVAMENTE DAL 1 DICEMBRE 2021

NUOVO SERVIZIO DI RACCOLTA DIFFERENZIATA PORTA A PORTA

dal 1° Dicembre 2021 inizia il Nuovo Servizio di Igiene Urbana...



SECCO

INDIFFERENZIATO

Inserire nel SACCO di colore GRIGIO MUNITO DI RFID (codice identificativo) i rifiuti INDIFFERENZIATI. I SACCHI VANNO ESPOSTI SOLO QUANDO SARANNO PIENI.



Cosa conferire: Tutti i rifiuti che non sono raccolti in modo differenziato. Oggetti in plastica che non sono imballaggi es. piccoli giocattoli o piccole parti di essi, posate, garze, cerotti, rasoi, stracci sporchi, pannolini, mozziconi di sigaretta, Lettiere per animali non biodegradabili.

COSA non conferire: Vetro e lattine, contenitori in plastica da imballaggio, carta e cartone, pile, farmaci, scarti ed avanzi da cucina, residui verdi (erba, fiori), tetrapak.

Facciamo Attenzione: I rifiuti pericolosi (pile e farmaci), ingombranti e gli elettrodomestici usati, vanno conferiti al Centro di Raccolta.



UMIDO

Utilizzando i sacchetti biodegradabili "mater-bi" all'interno del bidoncino MARRONE MUNITO DI RFID (codice identificativo) NON ESPORRE IL CONTENITORE AREATO



Cosa conferire: Alimenti deteriorati, avanzi di cibo, briciole di pane, scarti di frutta e verdura, bustine di the, caffè, carta assorbente da cucina, cenere da legname, fiori appassiti (in piccole quantità), gusci di uovo, di frutta secca, lische di pesce, tovaglioli di carta usati.

COSA non conferire: Imballaggi in plastica, vetro e alluminio, carta e cartone, tetrapak.



VETRO e LATTINE

Utilizzando apposito bidoncino di colore VERDE MUNITO DI RFID (codice identificativo), senza utilizzare sacchetti in plastica



Cosa conferire: Bottiglie e vasetti di vetro. lattine in alluminio, latte e lattine in banda stagnata, scatolame metallico per alimenti, tappi e chiusure in metallo.

COSA non conferire: Ceramica (piatti, tazze, ecc.), lampadine, specchi.



PLASTICA

Utilizzando apposito sacco di plastica GIALLO trasparente MUNITO DI BAR CODE (codice identificativo)



Cosa conferire: Bottiglie in plastica, contenitori per yogurt, flaconi di prodotti per l'igiene personale e per la pulizia della casa, vaschette in plastica/polistirolo per alimenti, pellicole ed altri imballaggi in plastica riciclabile.

COSA non conferire: Materiali in plastica che non siano imballaggi (es. giocattoli), posate.



CARTA E CARTONE

Utilizzando apposito bidoncino di colore BLU MUNITO DI RFID (codice identificativo).



Cosa conferire: carta da ufficio e carta in genere, giornali e riviste, imballaggi e scatole in cartoncino o in cartone ondulato, contenitori in tetrapak (per latte, succhi di frutta, ecc.).

COSA non conferire: carta oliata o plastificata, carta copiativa o carta da fax, carta sporca da alimenti, scontrini.